

## 2021\_Magyar aktív hallgatók\_NK

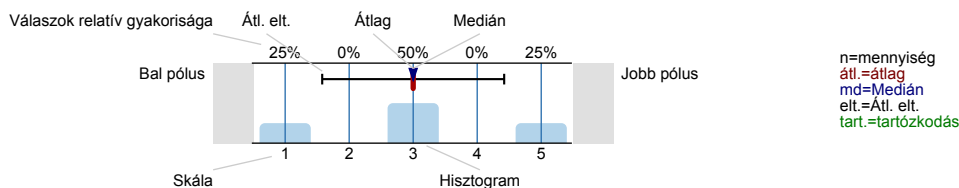
Válaszadók száma = 105



## Felmérés eredmények

## Jelmagyarázat

Kérdésszöveg



## 1. Általános kérdések

## 1.1) Válaszadó neme:

férfi	<input type="text"/>	13.3%	n=105
nő	<input type="text"/>	86.7%	

## 1.2) Válaszadó lakhelye:

Budapest	<input type="text"/>	12.4%	n=105
Békés megye	<input type="text"/>	2.9%	
Borsod-Abaúj-Zemplén megye	<input type="text"/>	8.6%	
Csongrád megye	<input type="text"/>	1%	
Fejér megye	<input type="text"/>	1%	
Hajdú-Bihar megye	<input type="text"/>	33.3%	
Heves megye	<input type="text"/>	3.8%	
Jász-Nagykun-Szolnok megye	<input type="text"/>	6.7%	
Komárom-Esztergom megye	<input type="text"/>	1%	
Nógrád-megye	<input type="text"/>	3.8%	
Pest-megye	<input type="text"/>	5.7%	
Szabolcs-Szatmár-Bereg megye	<input type="text"/>	18.1%	
Tolna megye	<input type="text"/>	1%	
Külföld	<input type="text"/>	1%	

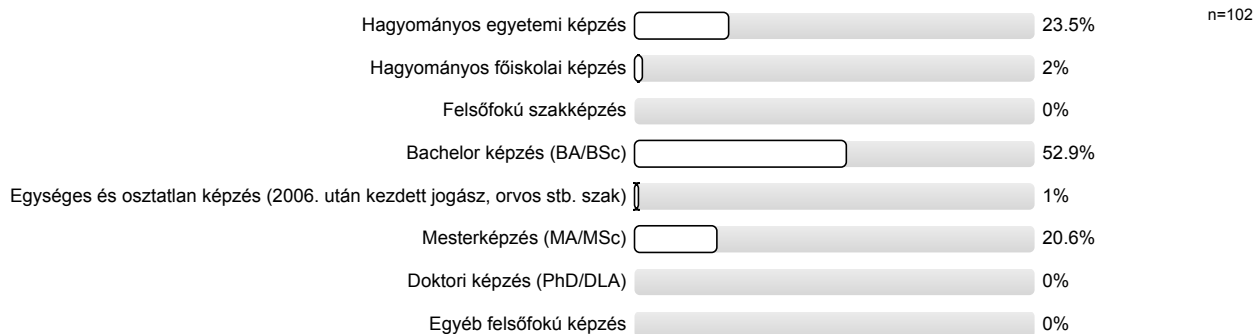
1.3) Az intézmény melyik karán tanul?  
(amennyiben több szakon tanul, arra gondoljon, amelyet fontosabbnak, fő szakjának tart!)

Népegészségügyi Kar	<input type="text"/>	100%	n=105
---------------------	----------------------	------	-------

## 1.4) A választott szak képzési területe?

Gazdasági	<input type="text"/>	2%	n=102
Orvos- és egészségtudományi	<input type="text"/>	98%	

## 1.5) A választott szak képzési szintje?



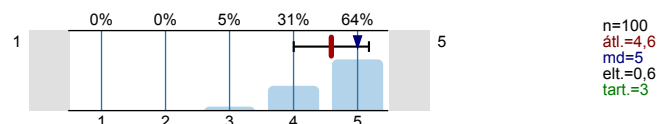
## 1.6) Részt vesz Ön a Debreceni Egyetem által indított duális képzésben?



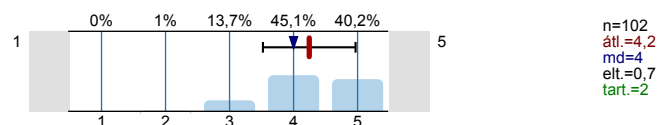
## 2. Munkával kapcsolatos kompetenciák fontossága

Kérjük mérlegelje, hogy mennyire tartja fontosnak a következő kompetenciákat? (1=egyáltalán nem fontos; 2=nem fontos 3=közepesen fontos; 4=fontos; 5=nagyon fontos; 0= nincs véleménye)

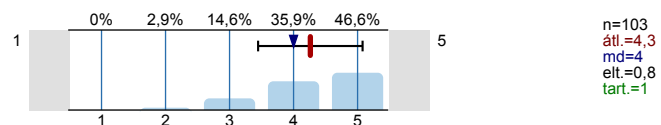
## 2.1) Proaktív problémamegoldás



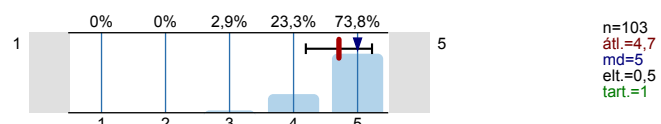
## 2.2) Tökéletességre törekvés



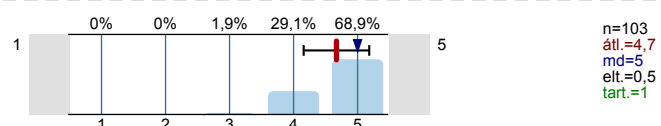
## 2.3) Csapatmunka



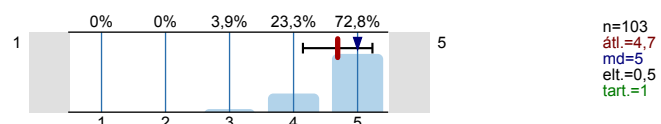
## 2.4) Kitartás



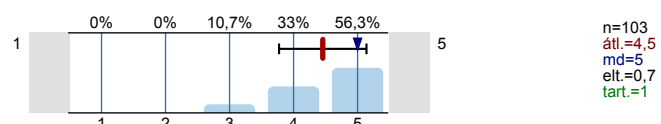
## 2.5) Céltudatosság



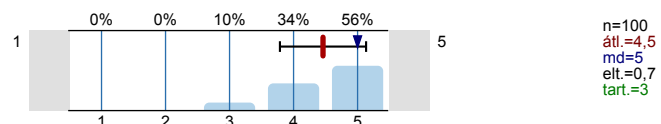
## 2.6) Kommunikativitás



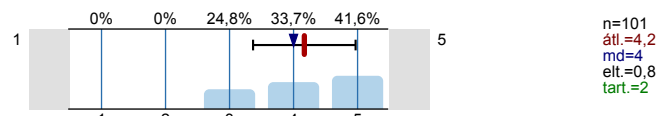
## 2.7) Magabiztosság



## 2.8) Tanulási vágy



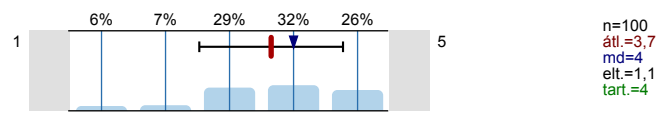
## 2.9) Feladattervezés



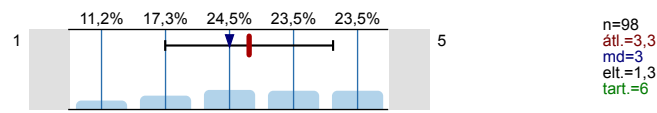
## 3. Ismeretek, készségek fejlesztésével való elégedettség

Kérjük mérlegelje, hogy Ön mennyire elégedett azzal, ahogy a kar átadja, fejleszti az alábbi ismereteket, készségeket. (1= egyáltalán nem elégedett; 2=nem elégedett; 3=közepesen elégedett; 4=elégedett; 5=teljes mértékben elégedett; 0=nincs véleménye)

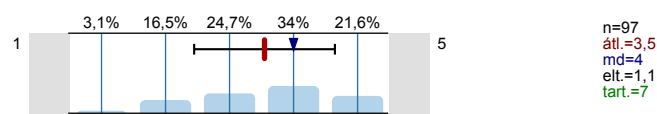
## 3.1) szakmai elméleti alapok



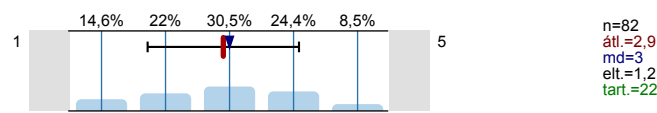
## 3.2) szakmai gyakorlati jártasság



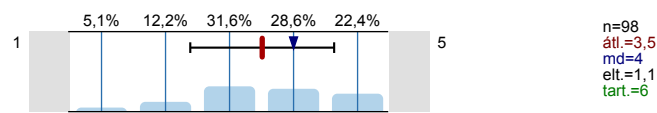
## 3.3) számítógépes ismeretek



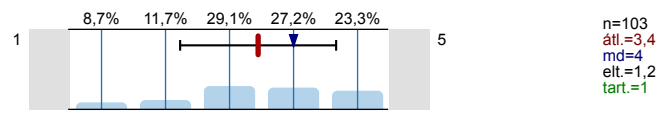
## 3.4) idegennyelv tudás



## 3.5) az egyetemen megszerzett tudás hasznossága



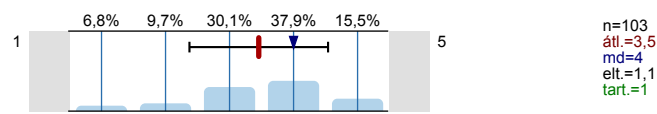
## 3.6) oktatás színvonala (összességében)



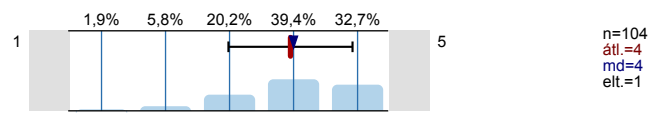
## 4. Infrastruktúra

Kérjük mérlegelje, hogy Ön mennyire elégedett az alábbiakkal. (1=egyáltalán nem elégedett; 2=nem elégedett; 3=közepesen elégedett; 4=többnyire elégedett; 5=teljes mértékben elégedett; 0=nincs véleménye)

## 4.1) oktatás tárgyi feltételei



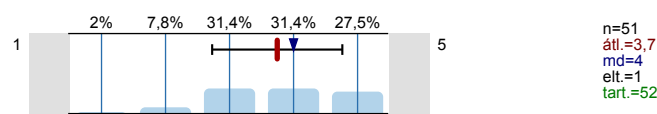
## 4.2) épületek állapota külleme

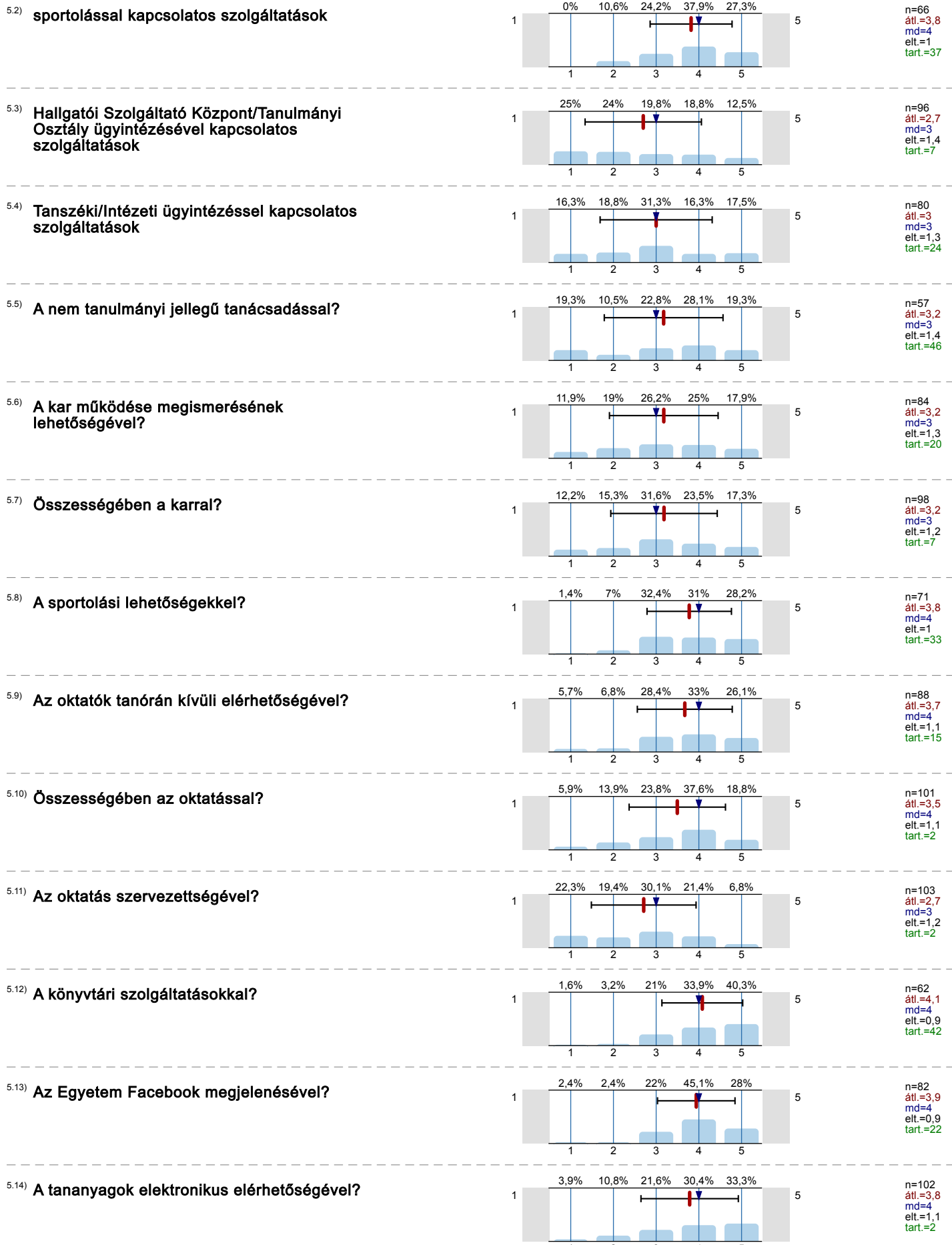


## 5. Szolgáltatások

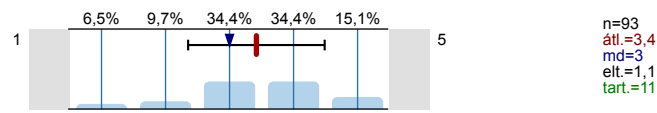
Kérjük mérlegelje, hogy Ön mennyire elégedett az alábbiakkal. (1=egyáltalán nem elégedett; 2=nem elégedett; 3=közepesen elégedett; 4=többnyire elégedett; 5=teljes mértékben elégedett; 0=nincs véleménye)

## 5.1) kollégiummal kapcsolatos szolgáltatások

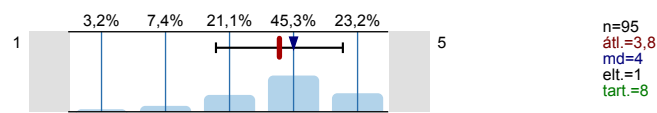




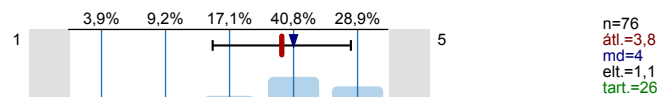
5.15) A tanulást segítő körülményekkel?



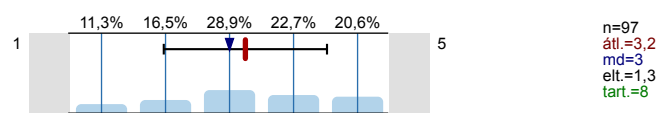
5.16) A hallgatói élet kapcsán mennyire elégedett Ön a hallgatók közötti kapcsolattal?



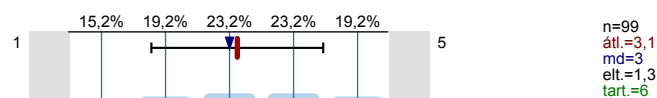
5.17) A hallgatói élet kapcsán mennyire elégedett Ön a hallgatói önkormányzattal?



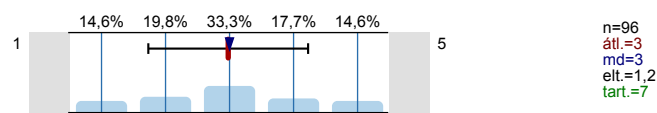
5.18) A tanulmányi ügyintézés esetében mennyire elégedett Ön a segítőkészséggel?



5.19) A tanulmányi ügyintézés esetében mennyire elégedett Ön a nyomtatott és elektronikus tájékoztatással?



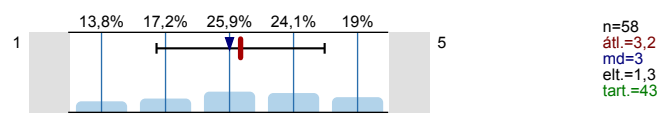
5.20) A tanulmányi ügyintézés esetében mennyire elégedett Ön összességében a tanulmányi ügyintézással?



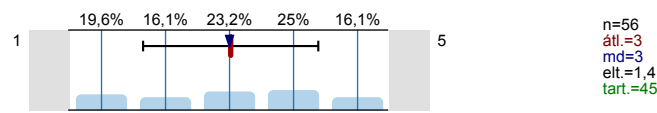
## 6. Szakmai gyakorlat

A hallgató szakjával kapcsolatos szakmai gyakorlatra vonatkozó állítások értékelése:

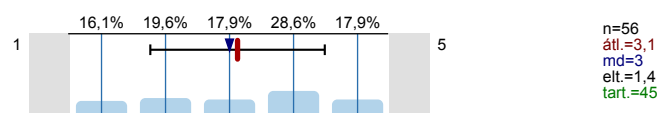
6.1) A szakmai gyakorlat során sok újat tanultam.



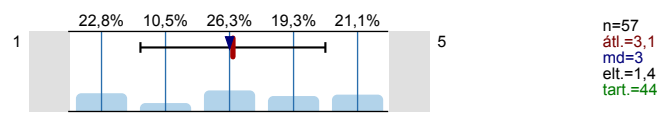
6.2) Szívesen dolgoznék a szakmai gyakorlati helyemen.



6.3) A szakmai gyakorlat során valódi munkatapasztalatra tettem szert.

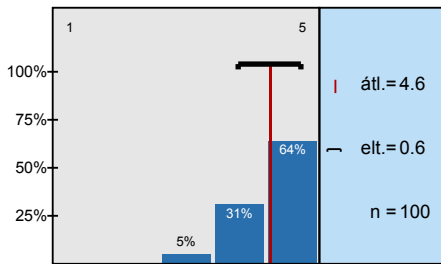
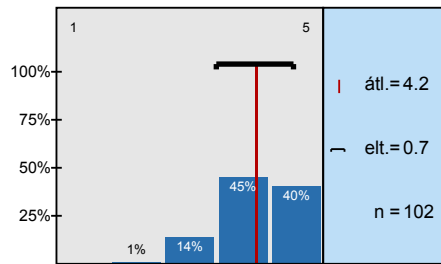
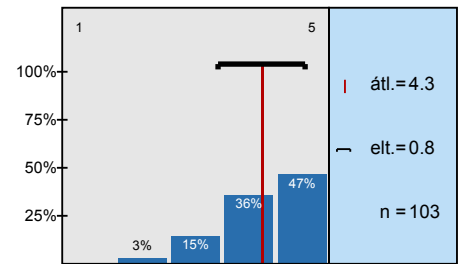
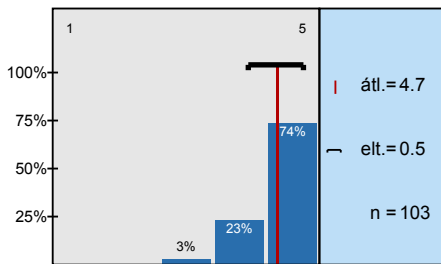
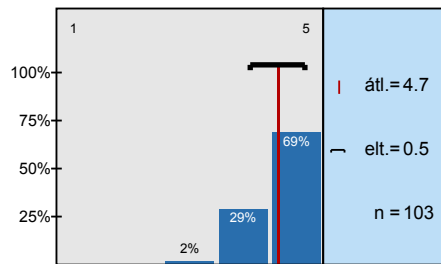
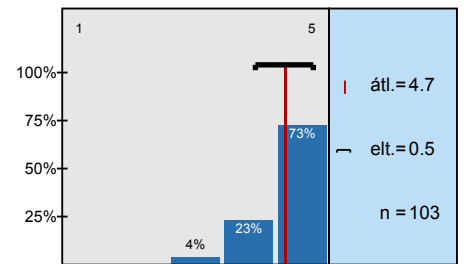
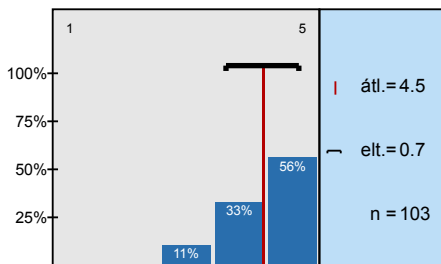
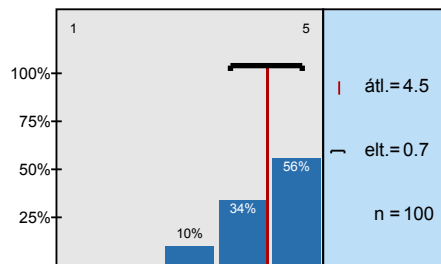
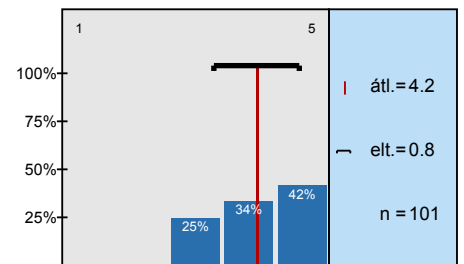
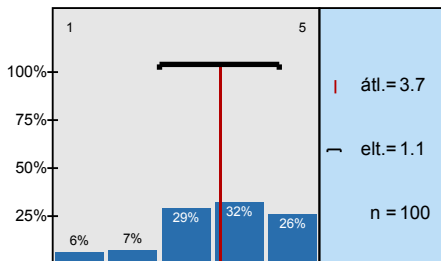
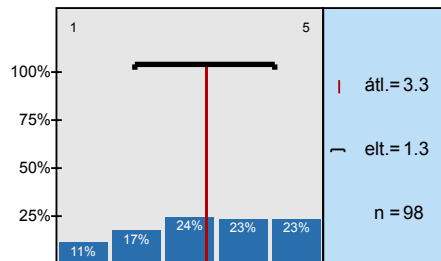
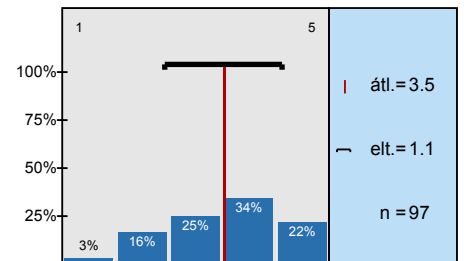
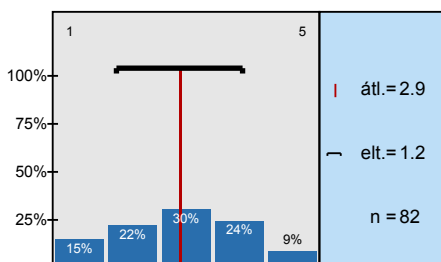
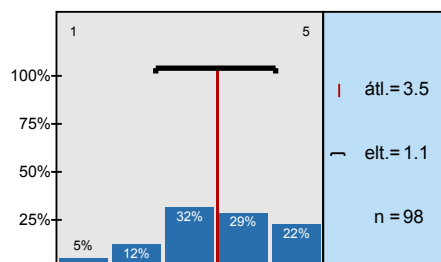
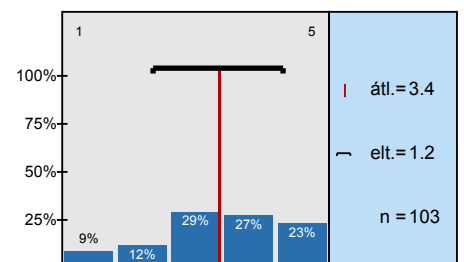


6.4) Az oktatóim sokat segítettek a szakmai gyakorlat során.

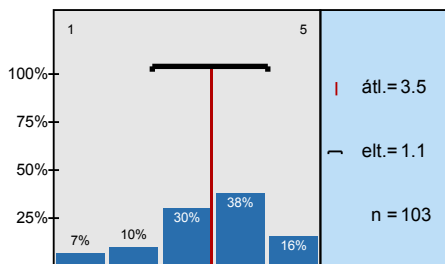


Köszönjük, hogy kitöltötte kérdőívünket! Válaszait az "Elküld" gombra kattintva rögzítheti adatbázisunkban. Az adatok elmentése az internet sebességétől függően néhány másodpercig is eltarthat. Kérjük, várja meg az adatmentés végét jelző üzenet megjelenését!

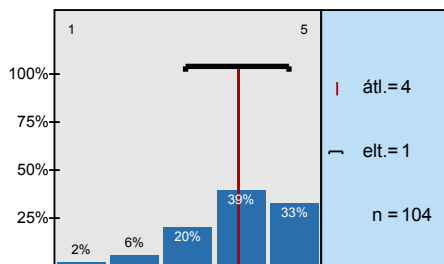
# Hisztogram skálázott kérdésekhez

**Proaktív problémamegoldás**

**Tökéletességre törekvés**

**Csapatmunka**

**Kitartás**

**Céltudatosság**

**Kommunikativitás**

**Magabiztosság**

**Tanulási vágy**

**Feladattervezés**

**szakmai elméleti alapok**

**szakmai gyakorlati jártasság**

**számítógépes ismeretek**

**Idegennyelv tudás**

**az egyetemen megszerzett tudás hasznossága**

**oktatás színvonala (összességében)**


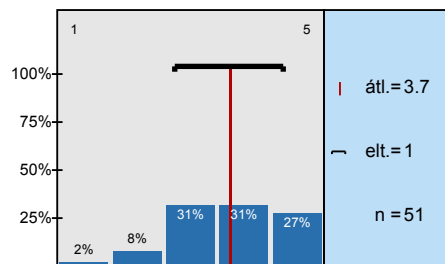
## oktatás tárgyi feltételei



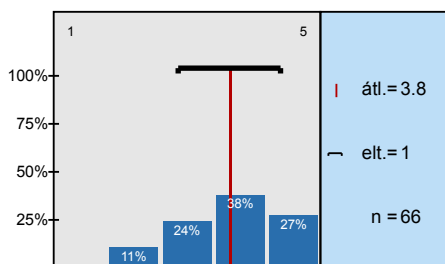
## épületek állapota külleme



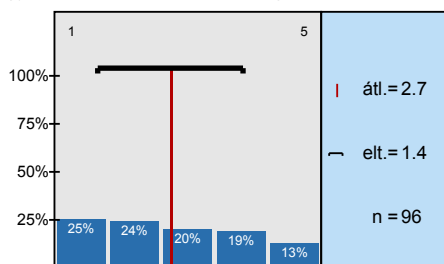
## kollégiummal kapcsolatos szolgáltatások



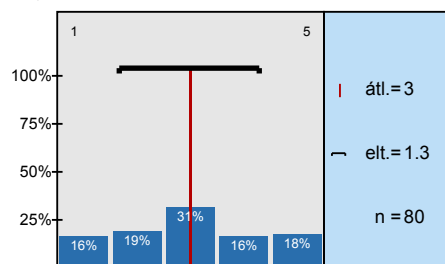
## sportolással kapcsolatos szolgáltatások



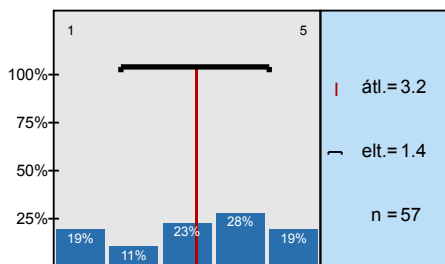
## Hallgatói Szolgálató Központ/Tanulmányi Osztály ügyintézésével kapcsolatos szolgáltatások



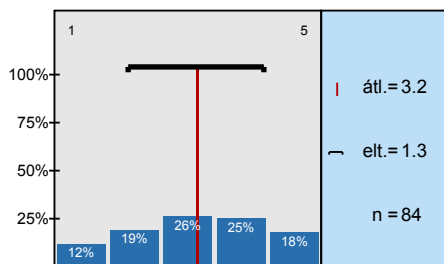
## Tanszéki/Intézeti ügyintézésével kapcsolatos szolgáltatások



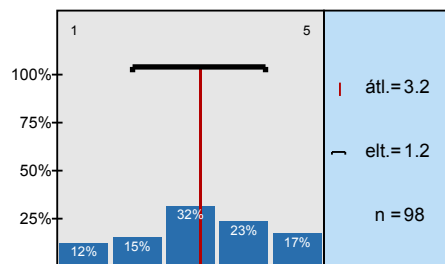
## A nem tanulmányi jellegű tanácsadással?



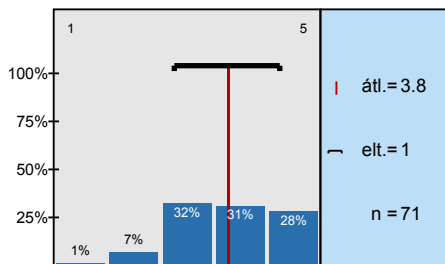
## A kar működése megismerésének lehetőségével?



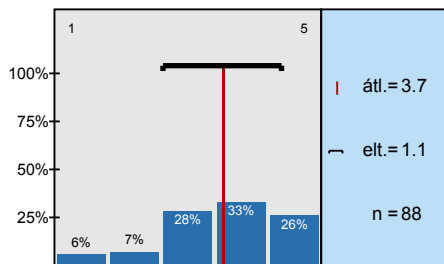
## Összességében a karral?



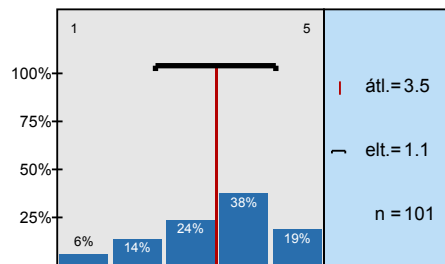
## A sportolási lehetőségekkel?



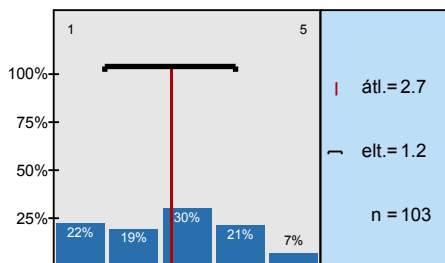
## Az oktatók tanórán kívüli elérhetőségével?



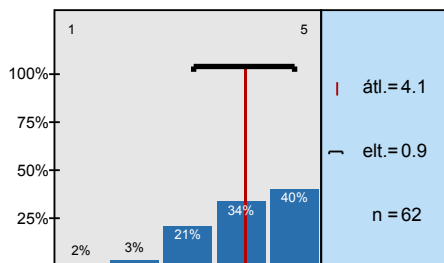
## Összességében az oktatással?



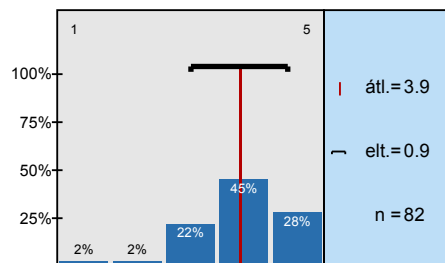
## Az oktatás szervezettségével?



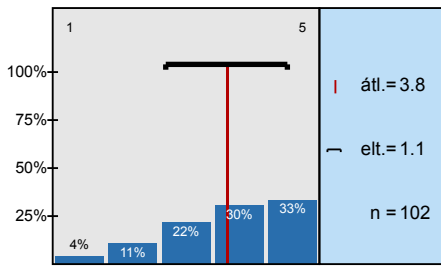
## A könyvtári szolgáltatásokkal?



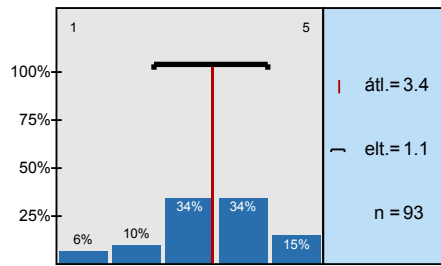
## Az Egyetem Facebook megjelenésével?



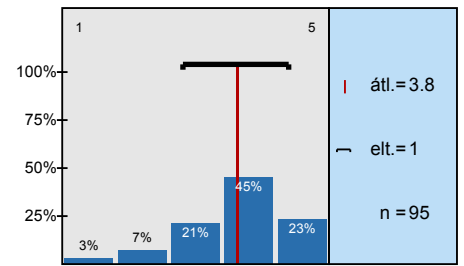
## A tananyagok elektronikus elérhetőségével?



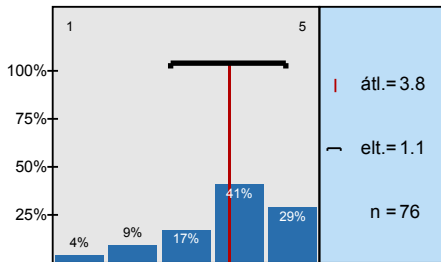
## A tanulást segítő körülményekkel?



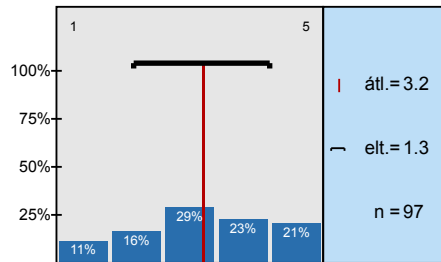
## A hallgatói élet kapcsán mennyire elégedett Ön a hallgatók közötti kapcsolattal?



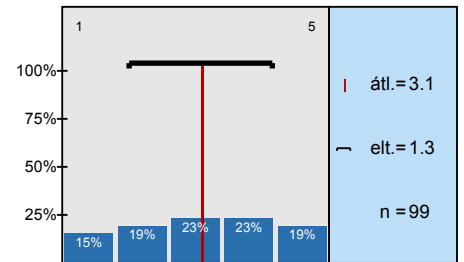
## A hallgatói élet kapcsán mennyire elégedett Ön a hallgatói önkormányzattal?



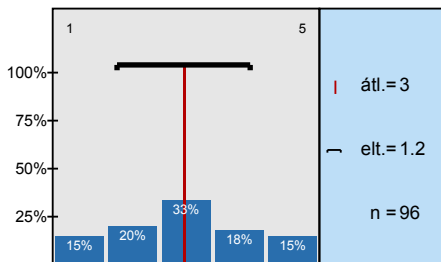
## A tanulmányi ügyintézés esetében mennyire elégedett Ön a segítőkészséggel?



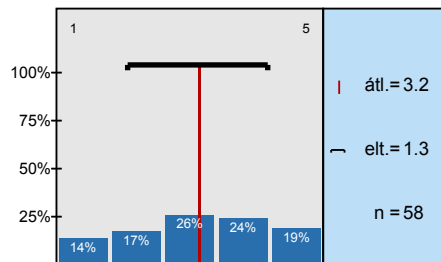
## A tanulmányi ügyintézés esetében mennyire elégedett Ön a nyomtatott és elektronikus



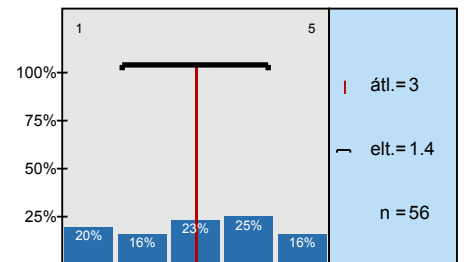
## A tanulmányi ügyintézés esetében mennyire elégedett Ön összességében a tanulmányi



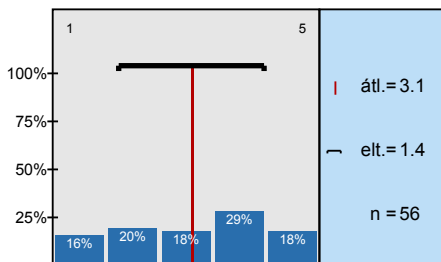
## A szakmai gyakorlat során sok újat tanultam.



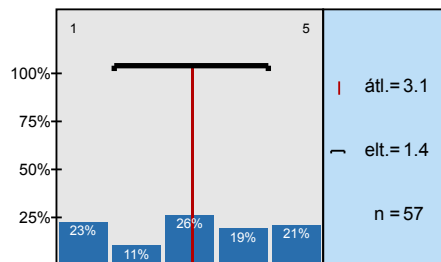
## Szívesen dolgoznék a szakmai gyakorlati helyemen.



## A szakmai gyakorlat során valódi munkatapasztalatra tettem szert.



## Az oktatóim sokat segítettek a szakmai gyakorlat során.

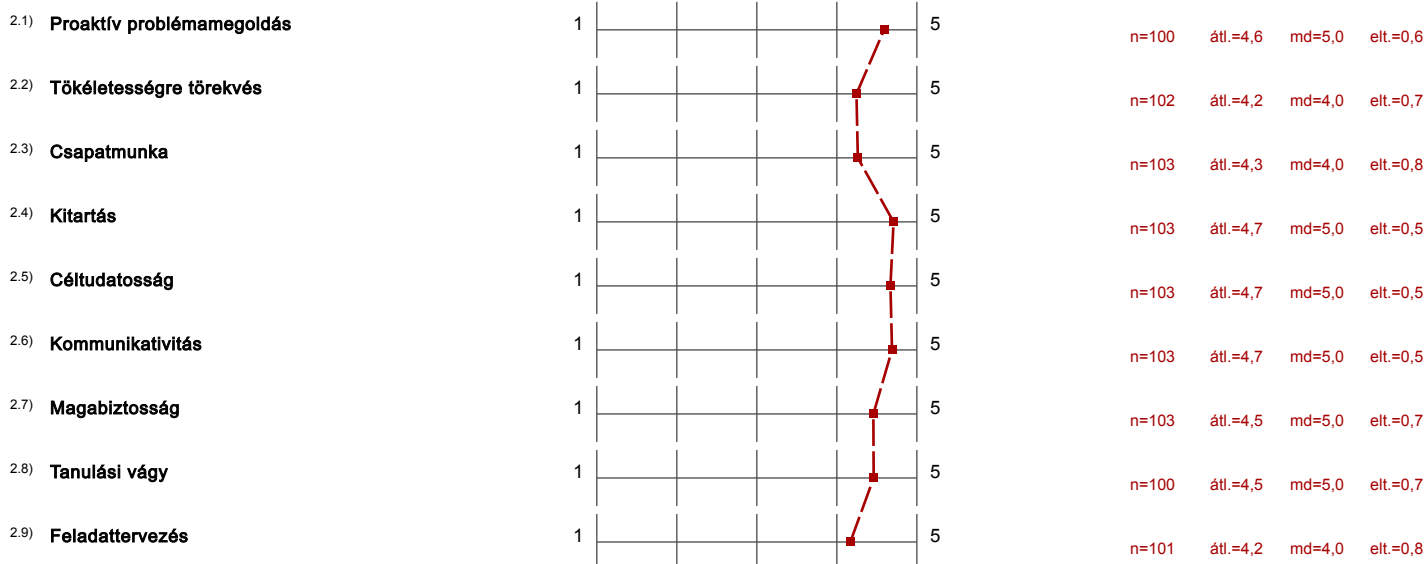


# Profil

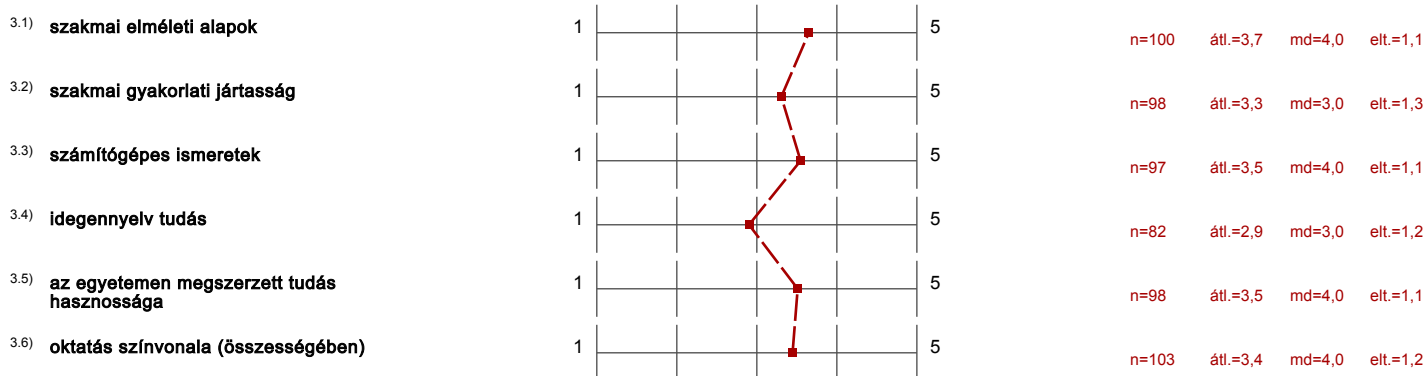
Alcsoport: 2021\_Magyar aktív hallgatók\_NK

A profilvonalban használt értékek Átlag

## 2. Munkával kapcsolatos kompetenciák fontossága



## 3. Ismeretek, készségek fejlesztésével való elégedettség



## 4. Infrastruktúra



## 5. Szolgáltatások



5.2)	sportolással kapcsolatos szolgáltatások	1				5	n=66	átl.=3,8	md=4,0	elt.=1,0
5.3)	Hallgatói Szolgáltató Központ/Tanulmányi Osztály ügyintézésével kapcsolatos szolgáltatások	1				5	n=96	átl.=2,7	md=3,0	elt.=1,4
5.4)	Tanszéki/Intézeti ügyintézésével kapcsolatos szolgáltatások	1				5	n=80	átl.=3,0	md=3,0	elt.=1,3
5.5)	A nem tanulmányi jellegű tanácsadással?	1				5	n=57	átl.=3,2	md=3,0	elt.=1,4
5.6)	A kar működése megismerésének lehetőségével?	1				5	n=84	átl.=3,2	md=3,0	elt.=1,3
5.7)	Összességében a karral?	1				5	n=98	átl.=3,2	md=3,0	elt.=1,2
5.8)	A sportolási lehetőségekkel?	1				5	n=71	átl.=3,8	md=4,0	elt.=1,0
5.9)	Az oktatók tanórán kívüli elérhetőségével?	1				5	n=88	átl.=3,7	md=4,0	elt.=1,1
5.10)	Összességében az oktatással?	1				5	n=101	átl.=3,5	md=4,0	elt.=1,1
5.11)	Az oktatás szervezethez?	1				5	n=103	átl.=2,7	md=3,0	elt.=1,2
5.12)	A könyvtári szolgáltatásokkal?	1				5	n=62	átl.=4,1	md=4,0	elt.=0,9
5.13)	Az Egyetem Facebook megjelenésével?	1				5	n=82	átl.=3,9	md=4,0	elt.=0,9
5.14)	A tananyagok elektronikus elérhetőségével?	1				5	n=102	átl.=3,8	md=4,0	elt.=1,1
5.15)	A tanulást segítő körülményekkel?	1				5	n=93	átl.=3,4	md=3,0	elt.=1,1
5.16)	A hallgatói élet kapcsán mennyire elégedett Ön a hallgatók közötti kapcsolattal?	1				5	n=95	átl.=3,8	md=4,0	elt.=1,0
5.17)	A hallgatói élet kapcsán mennyire elégedett Ön a hallgatói önkormányzattal?	1				5	n=76	átl.=3,8	md=4,0	elt.=1,1
5.18)	A tanulmányi ügyintézés esetében mennyire elégedett Ön a segítőkészséggel?	1				5	n=97	átl.=3,2	md=3,0	elt.=1,3
5.19)	A tanulmányi ügyintézés esetében mennyire elégedett Ön a nyomtatott és elektronikus tájékoztatással?	1				5	n=99	átl.=3,1	md=3,0	elt.=1,3
5.20)	A tanulmányi ügyintézés esetében mennyire elégedett Ön összességében a tanulmányi ügyintézésével?	1				5	n=96	átl.=3,0	md=3,0	elt.=1,2

## 6. Szakmai gyakorlat

6.1)	A szakmai gyakorlat során sok újat tanultam.	1				5	n=58	átl.=3,2	md=3,0	elt.=1,3
6.2)	Szívesen dolgoznék a szakmai gyakorlati helyemen.	1				5	n=56	átl.=3,0	md=3,0	elt.=1,4
6.3)	A szakmai gyakorlat során valódi munkatapasztalatra tettem szert.	1				5	n=56	átl.=3,1	md=3,0	elt.=1,4
6.4)	Az oktatóim sokat segítettek a szakmai gyakorlat során.	1				5	n=57	átl.=3,1	md=3,0	elt.=1,4